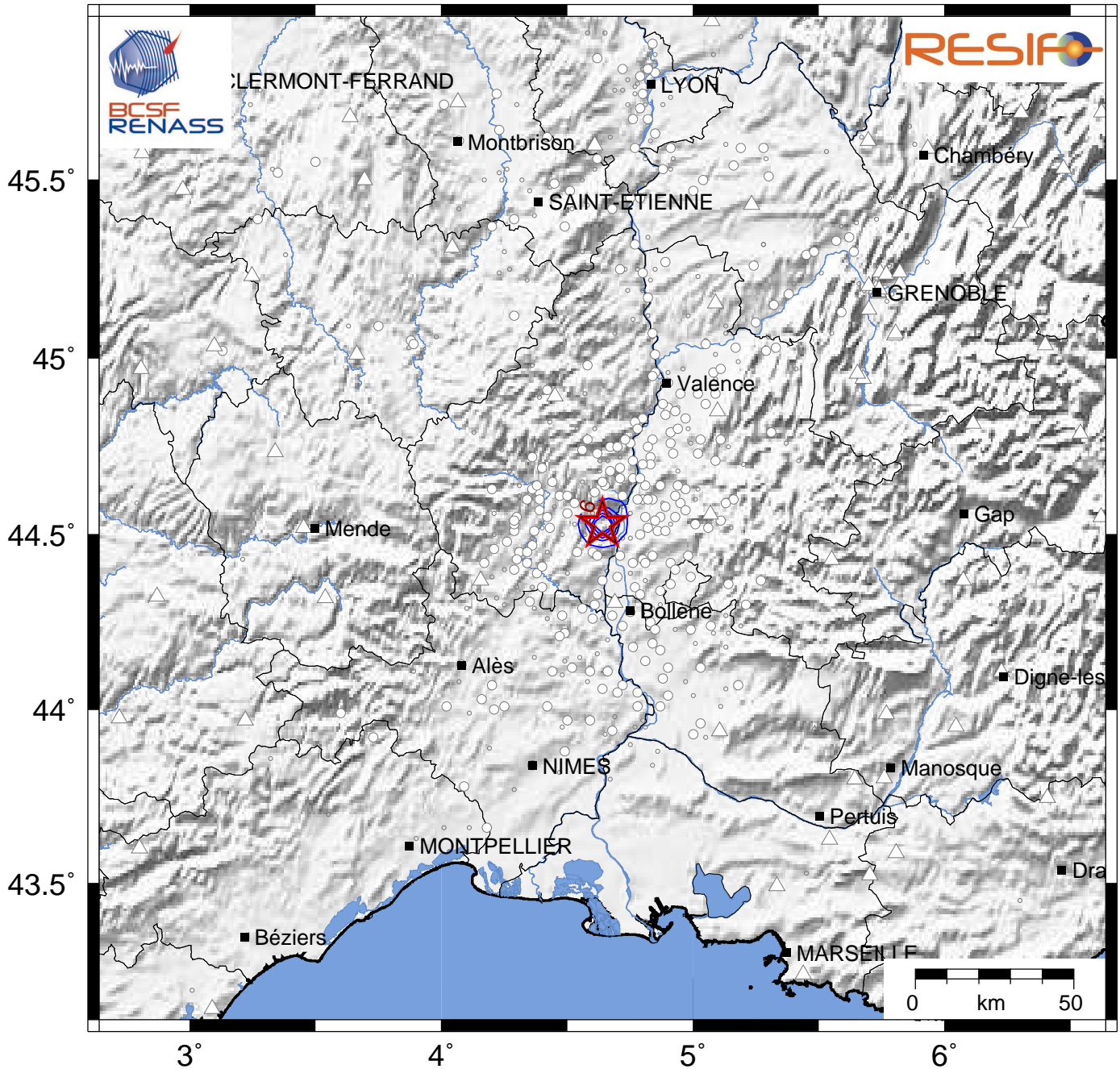


Accélération maximale du sol (PGA en %g)

Séisme du 11/11/2019 11h53 (heure locale)

11/11/2019 10:52:46 GMT M 5.2 44.53°N 4.64°E Prof.: 2.0km [source ReNaSS]



Date de mise à jour : 17/03/2021 13:02:20 GMT

basé sur ShakeMap®, USGS

Contribue au calcul	Ne contribue pas au calcul	Type d'observation
△	△	PGA d'après donnée instrumentale (station sismologique)
○	○	PGA issue d'une conversion à partir de l'intensité (donnée macrosismique) <i>Conversion intensité / PGA basée sur Caprio et al. (2015)</i>